



**PUU**

**3.-5.9.2025**

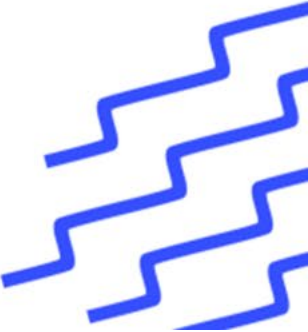
**PAVILJONKI JYVÄSKYLÄ**

**Kävijätutkimuksen tulokset**

**[puumessut.fi](http://puumessut.fi)**

A decorative graphic in the top-left corner consisting of several red dashed lines of varying lengths and orientations.

## JOHDANTO

- Tutkimuksen tavoitteena on selvittää Puumessujen 2025 kävijärakennetta sekä kävijöiden toimintaa ja mielipiteitä messuista. Tutkimuksen kohderyhmänä oli messujen kävijäasiakkaat, pl. messujen henkilökunta ja näytteilleasettajat. Tutkimuksen toteutti Jyväskylän Messut Oy:n toimeksiannosta Tietoykkönen Oy.
  - Tutkimusaineisto on kerätty internet-kyselyllä 4.-16.9.2025 välisenä aikana. Vastauksia saatiin yhteensä 342 kappaletta. Otantalähteenä käytettiin toimeksiantajan asiakasrekisteriä ja vastauspyyntö lähetettiin niille rekisteröidyille, joille oli sähköpostiosoite. Luvussa 'Aineiston rakenne' on esitetty jakaumat aineistosta
  - Tutkimuksen eri vaiheiden (suunnittelu/tiedonkeruu/analysointi) laadunhallinta noudattaa SFS-ISO 20252 laatustandardia.
- 
- A decorative graphic in the bottom-right corner consisting of several blue zigzag lines of varying lengths and orientations.



**PUU**  
**3.-5.9.2025**  
**PAVILJONKI JYVÄSKYLÄ**

# AINEISTON RAKENNE

**AINEISTON RAKENNE (1/2)**  
**Puu 2025 -messut, kävijätutkimus**

		%	kpl
SUKUPUOLI	Mies	82%	282
	Nainen	16%	56
	Muu/en halua kertoa	1%	4
IKÄ	Alle 25 vuotta	2%	8
	25-34 vuotta	8%	26
	35-44 vuotta	12%	42
	45-55 vuotta	24%	83
	Yli 55 vuotta	53%	181
	En halua kertoa	1%	2
KOULUTUS	Perus-/kansakoulu	3%	11
	Ammattikoulu/ammattillinen oppilaitos	24%	81
	Ylioppilas	2%	7
	Tekninen koulu/kauppakoulu	8%	29
	Opistotaso	15%	52
	Ammattikorkeakoulu	24%	81
	Korkeakoulu/yliopisto	21%	72
En halua kertoa	3%	9	
TYÖTEHTÄVÄ	Yrittäjä	24%	81
	Johto	10%	33
	Ylempi toimihenkilö	17%	57
	Käyttö- tai työnjohto	6%	22
	Työntekijä	12%	40
	Suunnittelu/projekti/tuotekehitys/tutkimus	10%	34
	Myynti/markkinointi	7%	24
	Ostot/hankinnat	1%	2
	Opiskelija (yliopisto/AMK/opisto)	4%	13
	En halua kertoa	4%	12
	Muu	7%	24
KAIKKI		100%	342

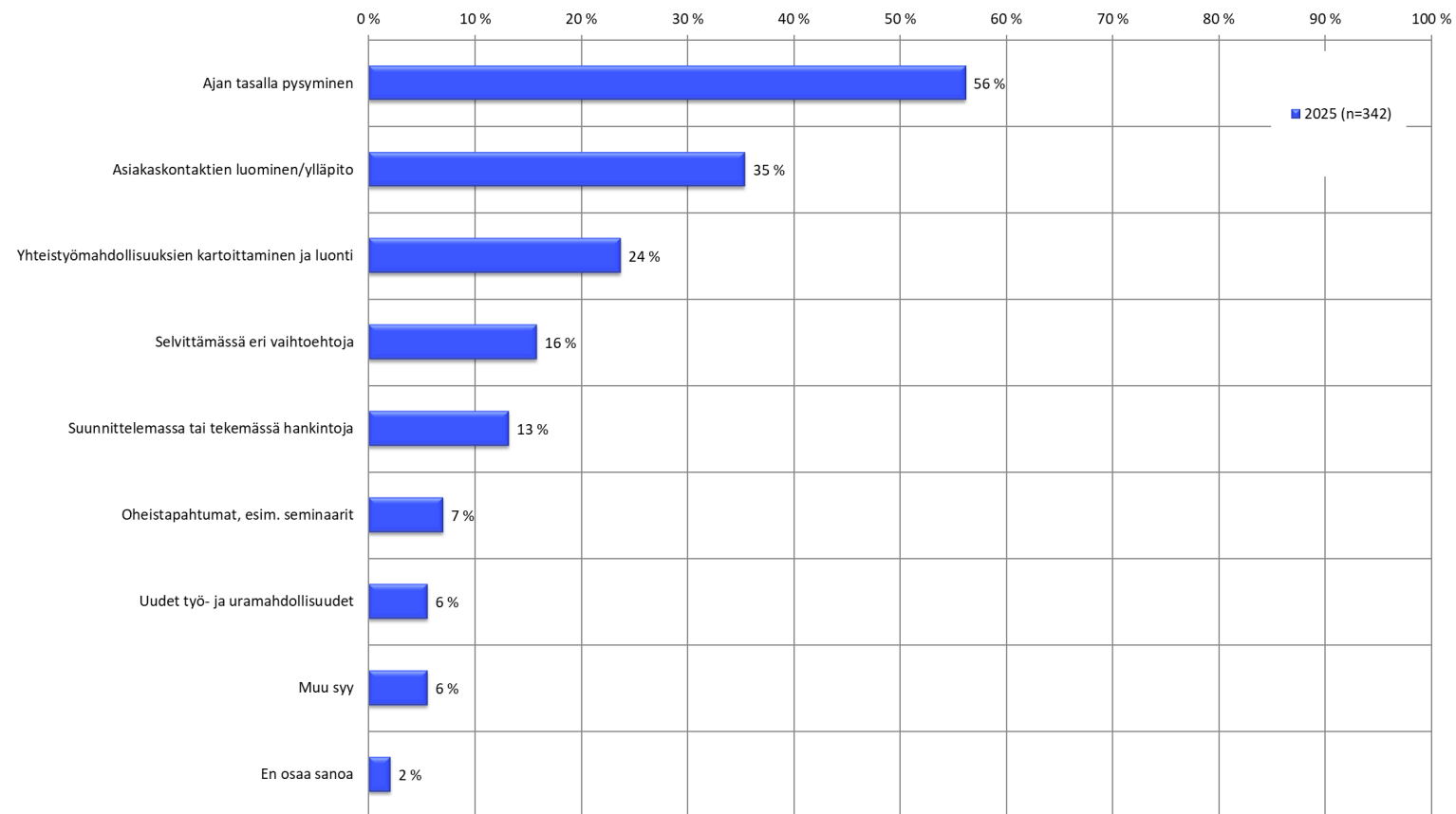
**AINEISTON RAKENNE (2/2)**  
**Puu 2025 -messut, kävijätutkimus**

		%	kpl	
SUJAINTIMAAKUNTA	Keski-Suomi	22%	75	
	Uusimaa/Varsinais-Suomi/Ahvenanmaa	16%	55	
	Satakunta/Kanta-Häme/Päijät-Häme/Pirkanmaa	19%	64	
	Kymenlaakso/Etelä-Karjala	4%	13	
	Etelä-Savo/Pohjois-Savo/Pohjois-Karjala	14%	48	
	Etelä-/Keski-/Pohjois-Pohjanmaa/Pohjanmaa	15%	51	
	Kainuu/Lappi	4%	12	
	Muut	4%	12	
	En halua kertoa	4%	12	
	LIITTYKÖ TYÖ MESSUJEN ALAAN	Ei	17%	58
	Kyllä	83%	284	
MISSÄ MÄÄRIN OSALLISTUU MESSUJEN ALAAN LIITTYVIIN HANKINTOIHIN	Teen päätökset yksin	21%	73	
	Etsin tuotteen ja päätän jonkun muun kanssa yhdessä	38%	130	
	Etsin tuotteen ja joku muu päättää	11%	37	
	En osallistu hankintapäätökseen	30%	102	
TOIMIALA	Sahateollisuus	19%	66	
	Puusepän- ja rakennustuoteollisuus (esim. ikkunat)	31%	106	
	Levyteollisuus	4%	14	
	Metsätalous, biotalous	5%	16	
	Kemiallinen puunjalostus	0%	1	
	IT/automaatio/sähköteollisuus	2%	7	
	Metalliteollisuus	5%	16	
	Suunnittelu/tutkimus	6%	19	
	Kemian teollisuus	0%	1	
	Kuljetus	1%	4	
En halua kertoa	9%	32		
Muu toimiala	18%	60		
KAIKKI		100%	342	



**PUU**  
**3.-5.9.2025**  
**PAVILJONKI JYVÄSKYLÄ**

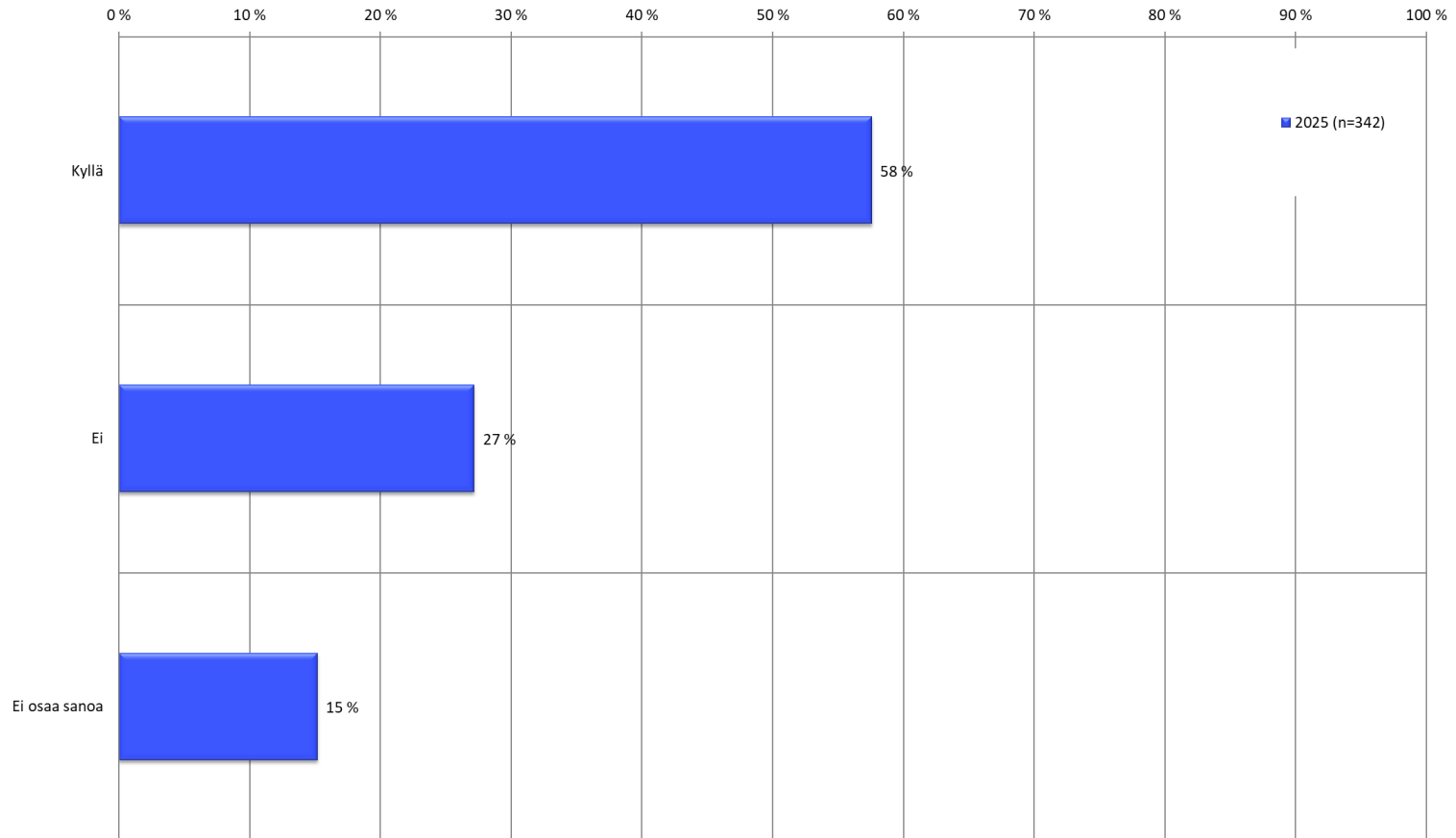
## SYYT MESSUILLE TULOON



# LÖYSITKÖ MESSUILTA UUSIA LIIKESUHTEITA / TUTTAVUUKSIA?



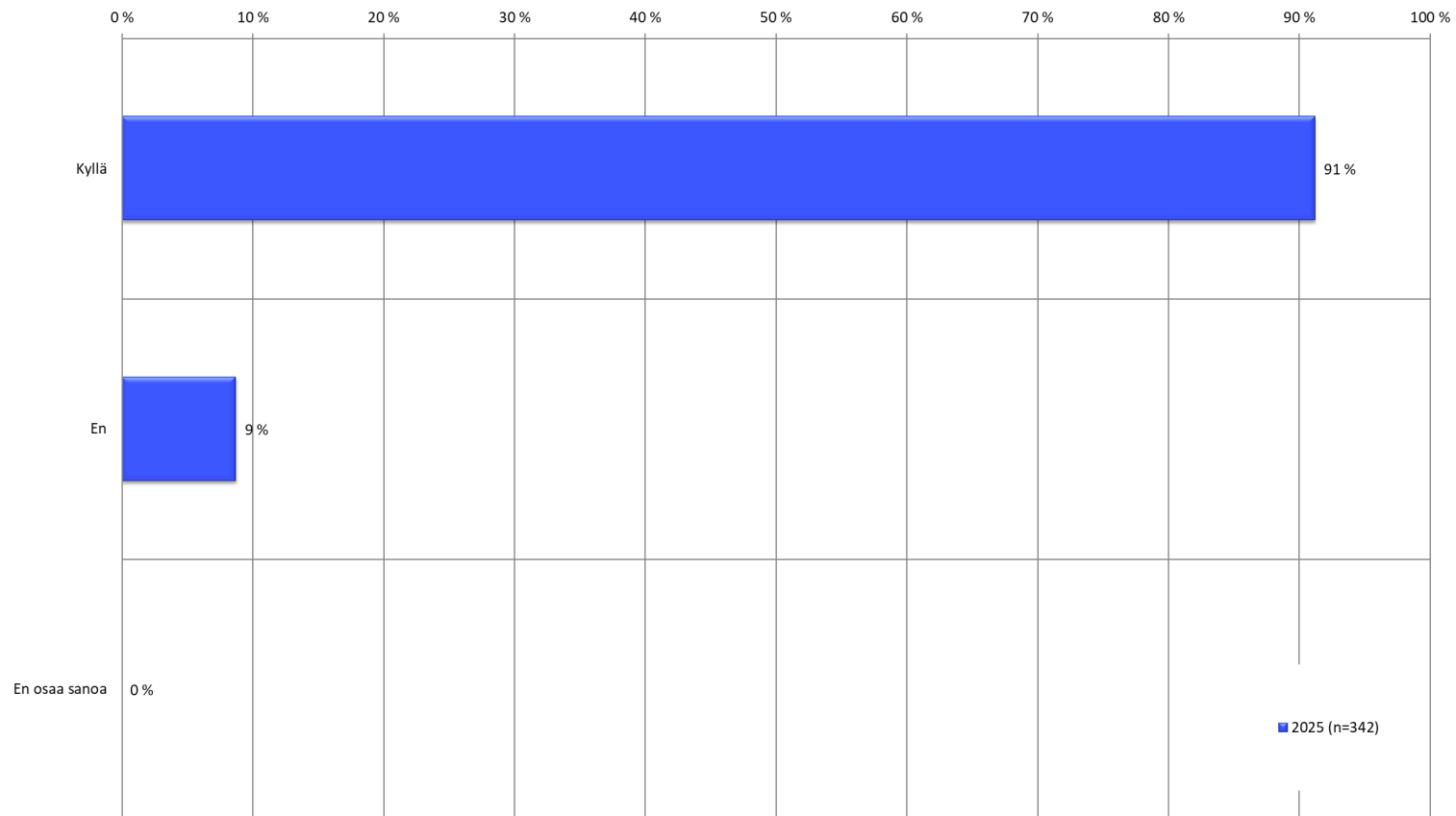
**PUU**  
**3.-5.9.2025**  
**PAVILJONKI JYVÄSKYLÄ**





**PUU**  
**3.-5.9.2025**  
**PAVILJONKI JYVÄSKYLÄ**

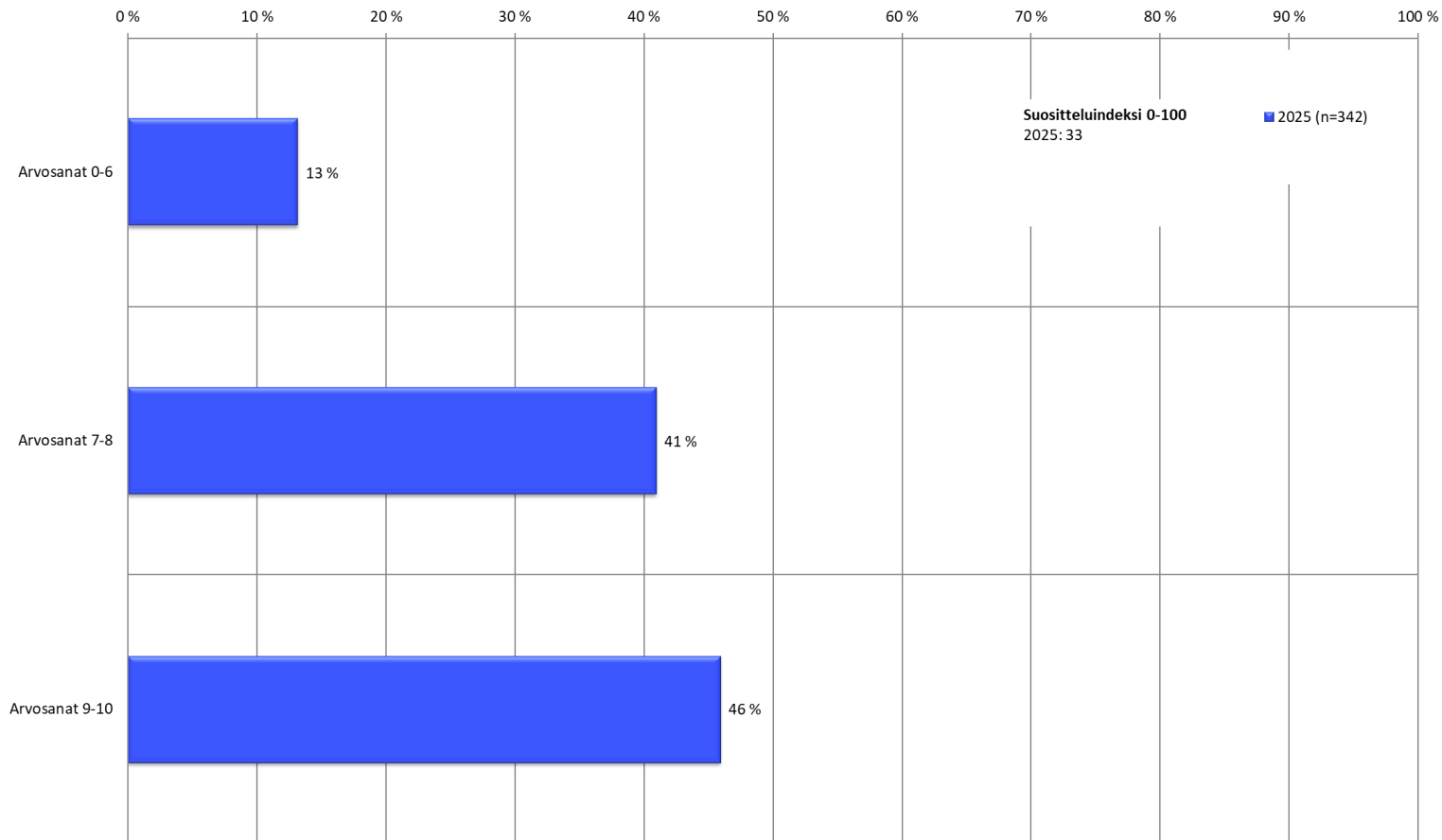
## SUOSITTELISTITKO NÄITÄ MESSUJA?





**PUU**  
**3.-5.9.2025**  
**PAVILJONKI JYVÄSKYLÄ**

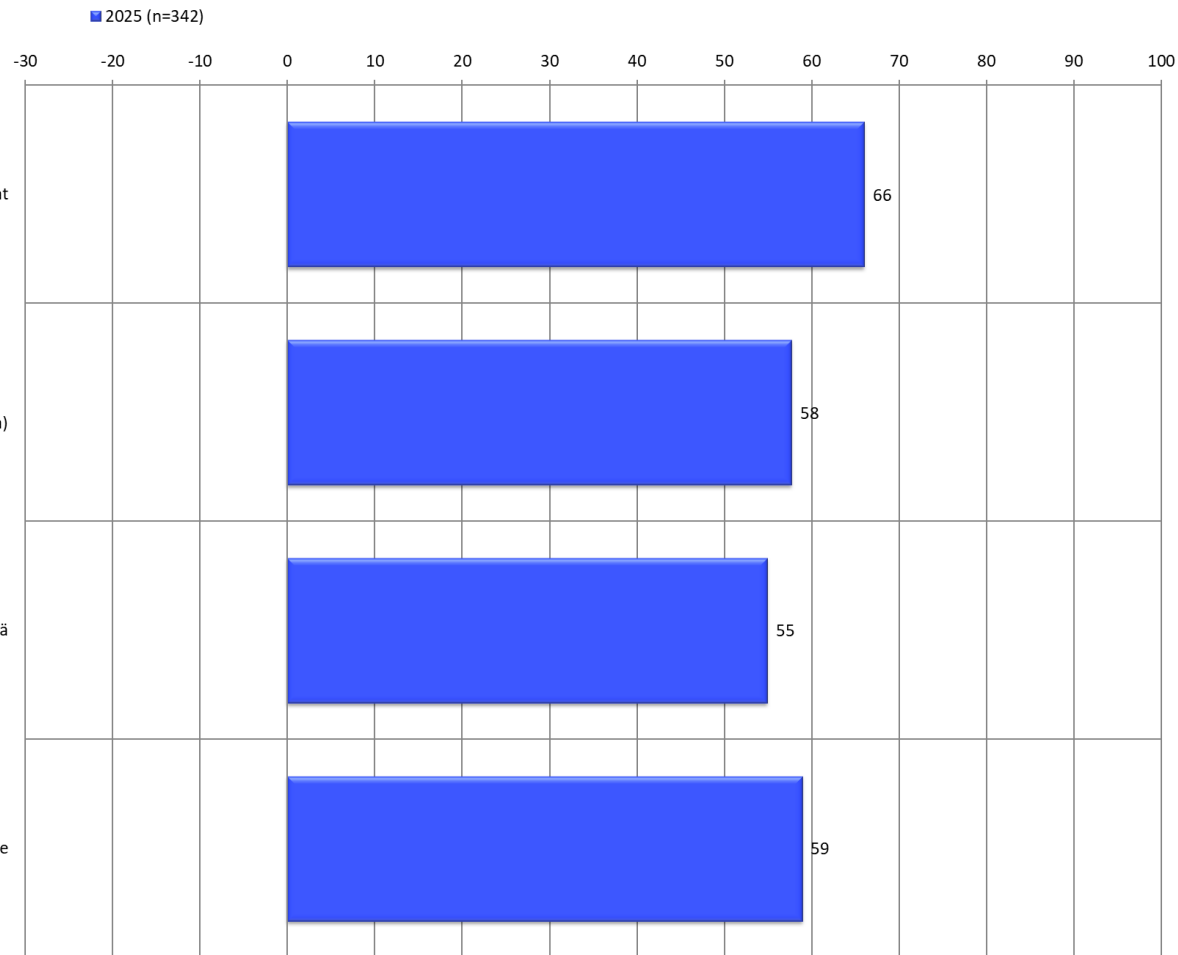
## SUOSITTELUINDEKSI (-100...+100)





**PUU**  
**3.-5.9.2025**  
**PAVILJONKI JYVÄSKYLÄ**

# ARVIOT MESSUISTA (-100...+100)

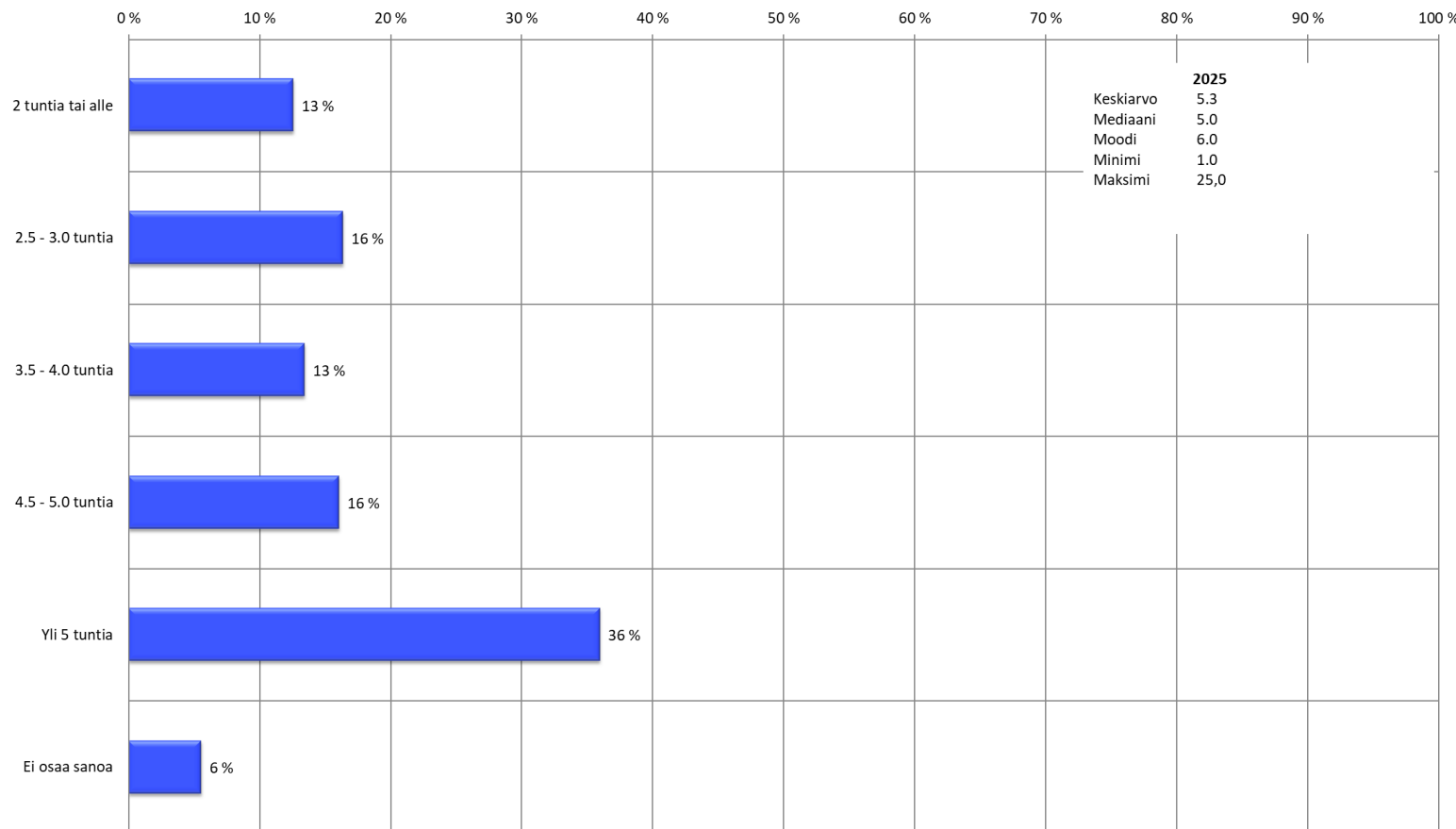


# MESSUILLA KÄYTETTY AIKA



**PUU**  
**3.-5.9.2025**  
**PAVILJONKI JYVÄSKYLÄ**

■ 2025 (n=342)





**PUU**  
**3.-5.9.2025**  
**PAVILJONKI JYVÄSKYLÄ**

## AVOIMIA PALAUTTEITA



*Alan merkittävät yritykset helposti tavattavissa yhdessä paikassa.*

*Erittäin monipuolinen ja tasokas tapahtuma.*

*Kaikki saman katon alla, verkostoituminen helppoa. Kontaktien luomisessa alalla erittäin tärkeä tapahtuma.*

*Messuilla pääsee helposti tutustumaan eri tavarantoimittajiemme tuotteisiin ja uutuuksiin.*

*Messuilla näki tulevia uutuuksia ja pystyi laajentamaan jo olemassa olevaa tietoa tuotteista ja palveluista.*

*Monipuolinen tapahtuma. Paljon näytteilleasettajia. Hyviä luentoja ja ideoita.*

*Puitteet olivat mahtavat, käytävät olivat tilavia ja ständit hyvin suunniteltuja ja rakennettuja.*

